

**Timberland®**

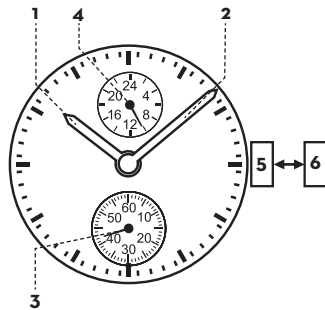


VD77  
INSTRUCTION MANUAL



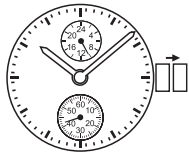
## OPERATION MANUAL

## DISPLAY AND CROWN OPERATION

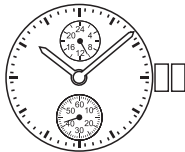


1. Hour hand
2. Minute hand
3. Small second hand
4. 24 hour indicator
5. Crown at normal position
6. First click : Time setting

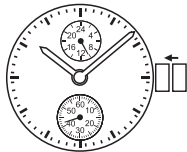
## TIME SETTING



1



2



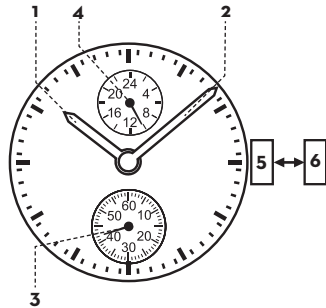
3

## TIME SETTING

1. Pull out the crown to the first click when the small second hand is at the 12 o'clock position.
2. Turn the crown to set the hour hand and minute hand to the correct time (check that AM/PM is set correctly)
3. Push the crown back to the normal position in accordance with a time signal

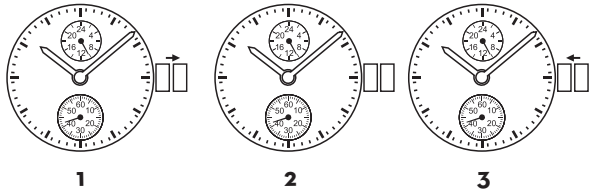
机芯操作手册

时间显示及表冠操作



1. 时针
2. 分针
3. 小秒针
4. 24 小时显示指针
5. 表冠于原位
6. 位置一：设定时间

## 设定时间

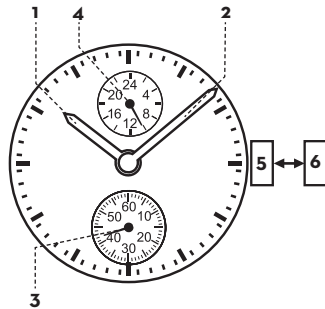


## 设定时间

1. 小秒针于 12 时位置时，拔出表冠至位置一
2. 旋转表冠以调校时针和分针至目标时间（检查 24 小时显示指针是否正确设定）
3. 依照报时信号，把表冠推回原位。

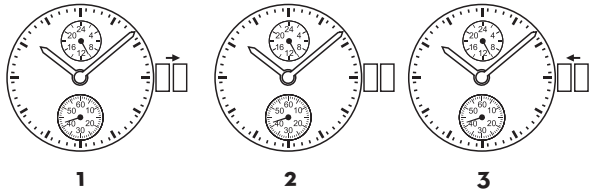
## MANUAL DE INSTRUCCIONES

## PANTALLA Y FUNCIONAMIENTO DE LA CORONA



1. Aguja de las horas
2. Segundera
3. Pequeño segundero
4. Indicador de 24 horas
5. Corona en posición normal
6. Primer clic: Ajuste del tiempo

## ESTABLECIMIENTO DEL TIEMPO



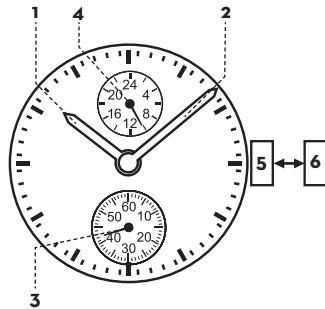
## ESTABLECIMIENTO DEL TIEMPO

1. Saque la corona al primer clic cuando el segundero pequeño esté en la posición de las 12.
2. Gire la corona para ajustar la manecilla de la hora y la manecilla de los minutos a la hora correcta (compruebe que AM/PM está ajustado correctamente)
3. Empuje la corona a la posición normal de acuerdo con una señal horaria



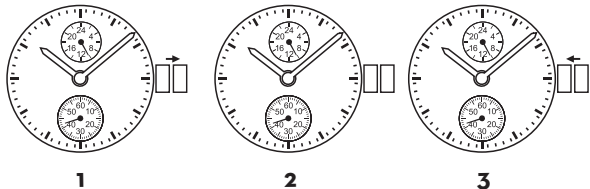
## BEDIENUNGSANLEITUNG

## ANZEIGE UND BEDIENUNG DER KRONE



1. Stundenzeiger
2. Minutenzeiger
3. Sekundenzeiger
4. 24 Stunden Anzeige
5. Krone in normaler Position
6. Beim ersten Klick :  
Zeiteinstellung

## ZEITEINSTELLUNG

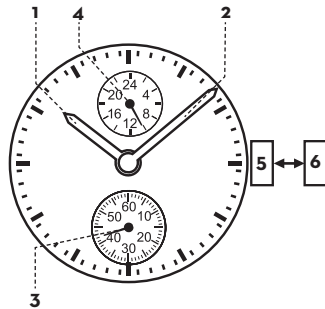


## ZEITEINSTELLUNG

1. Wenn der kleine Sekundenzeiger auf der 12-Uhr-Position steht, ziehen Sie die Krone bis zur ersten Einrastposition heraus.
2. Drehen Sie die Krone, um den Stunden- und Minutenzeiger auf die richtige Zeit einzustellen (prüfen Sie, ob AM/PM richtig eingestellt ist)
3. Drücken Sie die Krone wieder zurück in ihre Normalposition.

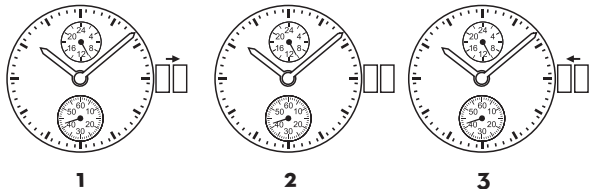
## MANUEL D'UTILISATION

## AFFICHAGE ET FONCTIONNEMENT DE LA COURONNE



1. Aiguille des heures
2. Aiguille des minutes
3. Petite seconde
4. Aiguille des 24 heures
5. Couronne en position normale
6. Premier clic : Réglage de l'heure

## REGLAGE DE L'HEURE

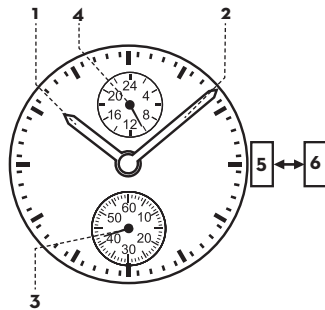


## REGLAGE DE L'HEURE

1. Tirez la couronne jusqu'au premier clic quand l'aiguille seconde est à 12 heures
2. Tournez la couronne pour régler l'aiguille des heures et l'aiguille des minutes sur l'heure actuelle (vérifiez que AM/PM est correctement réglé)
3. Repoussez la couronne en position normale en fonction d'un signal horaire

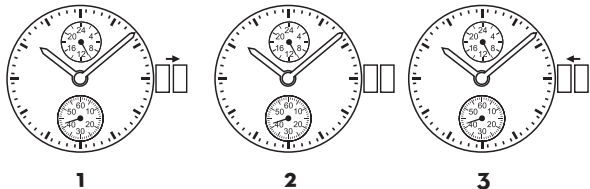
## MANUALE D'USO

## VISUALIZZAZIONE E FUNZIONAMENTO DELLA CORONA



1. Lancetta delle ore
2. Lancetta dei minuti
3. Lancetta piccola dei secondi
4. Indicatore 24 ore
5. Corona in posizione normale
6. Primo clic : Impostazione dell'ora

## IMPOSTAZIONE DELL'ORA

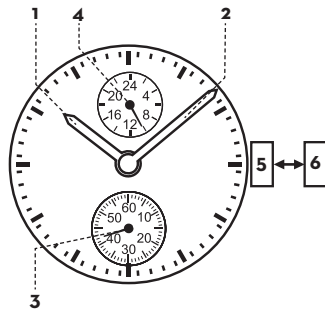


## IMPOSTAZIONE DELL'ORA

1. Estrarre la corona al primo scatto quando la lancetta piccola dei secondi si trova sulle ore 12
2. Ruotare la corona per impostare la lancetta delle ore e la lancetta dei minuti sull'ora corretta (verificare che AM/PM sia impostata correttamente)
3. Spingere la corona nella posizione normale secondo un segnale orario

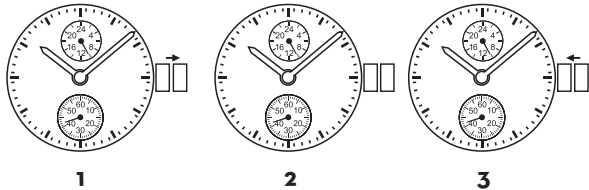
## MANUAL DE OPERAÇÃO

## OPERAÇÃO DE EXIBIÇÃO E COROA



1. Ponteiro das horas
2. Ponteiro dos minutos
3. Ponteiro dos segundos
4. Indicador de 24 horas
5. Coroa na posição normal
6. Primeiro clique : Ajuste do tempo

## AJUSTE DO TEMPO



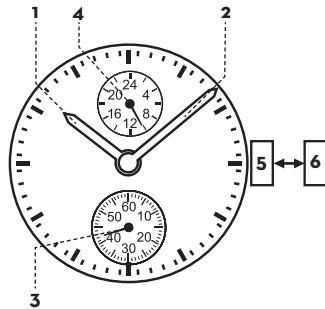
## AJUSTE DO TEMPO

1. Quando o ponteiro pequeno dos segundos estiver nas posição das 12h puxe a coroa para fora até o primeiro clique
2. Gire a coroa para acertar o ponteiro das horas e o ponteiro dos minutos para a hora correta (verifique se o formato AM/PM está correcto)
3. Empurre a coroa de volta à posição normal de acordo com o sinal horário



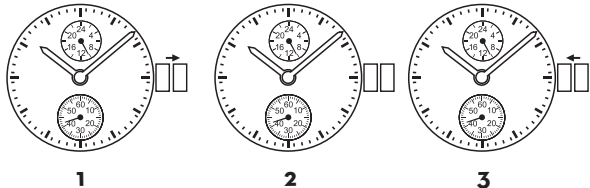
## ИНСТРУКЦИЯ ПО ЭКСПЛУАТАЦИИ

## РАБОТА ДИСПЛЕЯ И ЗАВОДНОЙ ГОЛОВКИ



1. Часовая стрелка
2. Минутная стрелка
3. Маленькая секундная стрелка
4. 24-часовой индикатор
5. Заводная головка в исходном положении
6. Первый щелчок: Установка времени

## НАСТРОЙКА ВРЕМЕНИ



## НАСТРОЙКА ВРЕМЕНИ

1. Вытяните заводную головку до первого щелчка, когда малая секундная стрелка находится в положении "12 часов".
2. Вращайте заводную головку, чтобы установить часовую и минутную стрелки на правильное время (проверьте правильность установки до полудня/после полудня).
3. Верните заводную головку в исходное положение в соответствии с сигналом точного времени.



**Timberland** and  are trademarks of TBL Licensing LLC.  
2020 © TBL Licensing LLC. All rights reserved.